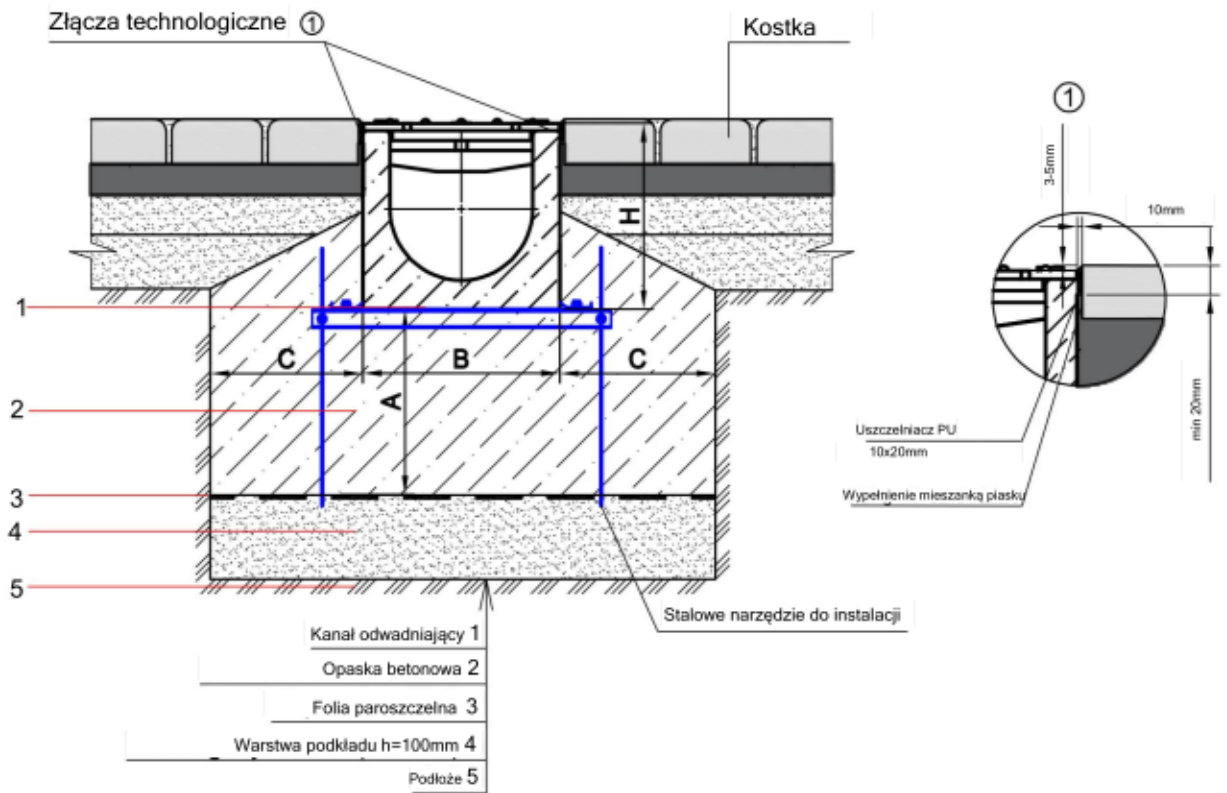


# Montaż kanałów betonowych serii Base o przekroju hydraulicznym DN100 w zabudowie z kostki brukowej



## Zalecane parametry opaski betonowej

Parametry	Klasa obciążenia	
	Klasa A	Klasa B
Głębokość opaski betonowej (A), w	100mm	100mm
Szerokość opaski betonowej (C), w	100mm	100mm
Klasa betonu	C20/25	

### Uwagi

- System odwadniający powinien być zainstalowany zgodnie z instrukcjami i zaleceniami producenta.
- W celu określenia prawidłowej klasy obciążenia może być wymagana konsultacja techniczna producenta.
- Schemat instalacji systemu odwadniającego nie ma charakteru normatywnego, ma raczej charakter zalecający.
- Gotowy poziom betonowego zacisku (lub przylegającej powłoki) powinien znajdować się 3-5 mm powyżej górnej krawędzi kanału.
- Wylany beton służy do ułożenia zacisku betonowego i powinien być wibrowany w celu usunięcia kieszeni powietrznych.
- Jeśli długość linii odwadniającej przekracza 10 m, konieczne jest zapewnienie poprzecznych szczelin dylatacyjnych w konstrukcji betonowej obejmującej.
- Aby skompensować wpływ temperatury i oscylacje odkształceń sąsiedniej powłoki, zaleca się ułożenie wzdułużnych szwów odkształcających temperaturę; w odległości 250-500 mm od krawędzi kanału odwadniającego.
- Szew technologiczny można wykonać za pomocą specjalnego uszczelnacza poliuretanowego, jak pokazano na schemacie 1.
- Linie odwadniające, które są poddawane intensywnym obciążeniom dynamicznym, w tym poprzecznym uderzeniom transportu, zaleca się układać z bloków monolitycznych drenażu bez mocowania śrubowego.
- Przestrzegać aktualizacji instrukcji i zaleceń na stronie internetowej Vodaland.

DO DŁ. Nr. OKREŚLONO INACZEJ!  
WYMIARY PODANO W  
MILIMETRACH  
Wykończenie powierzchni:  
TOLERANCJA:  
LINIOWA  
KĄTOWE:

WYKORCZENIE:

GRATOWANIE I  
ŁAMANE OSTRYCH  
KRAWĘDZIE:  
KRAWĘDZIE

NIE SKALOWAĆ RYSUNKU

WERSJA

**VODALAND**

Kanały betonowe serii  
Base DN100 w zabudowie  
z kostki brukowej

NAMIA	SIGNATURA	DATA	
DRAWN			
CHKD			
APPVD			
APPVD			
MATERIAL			
Beton			
ARTYKUL:			