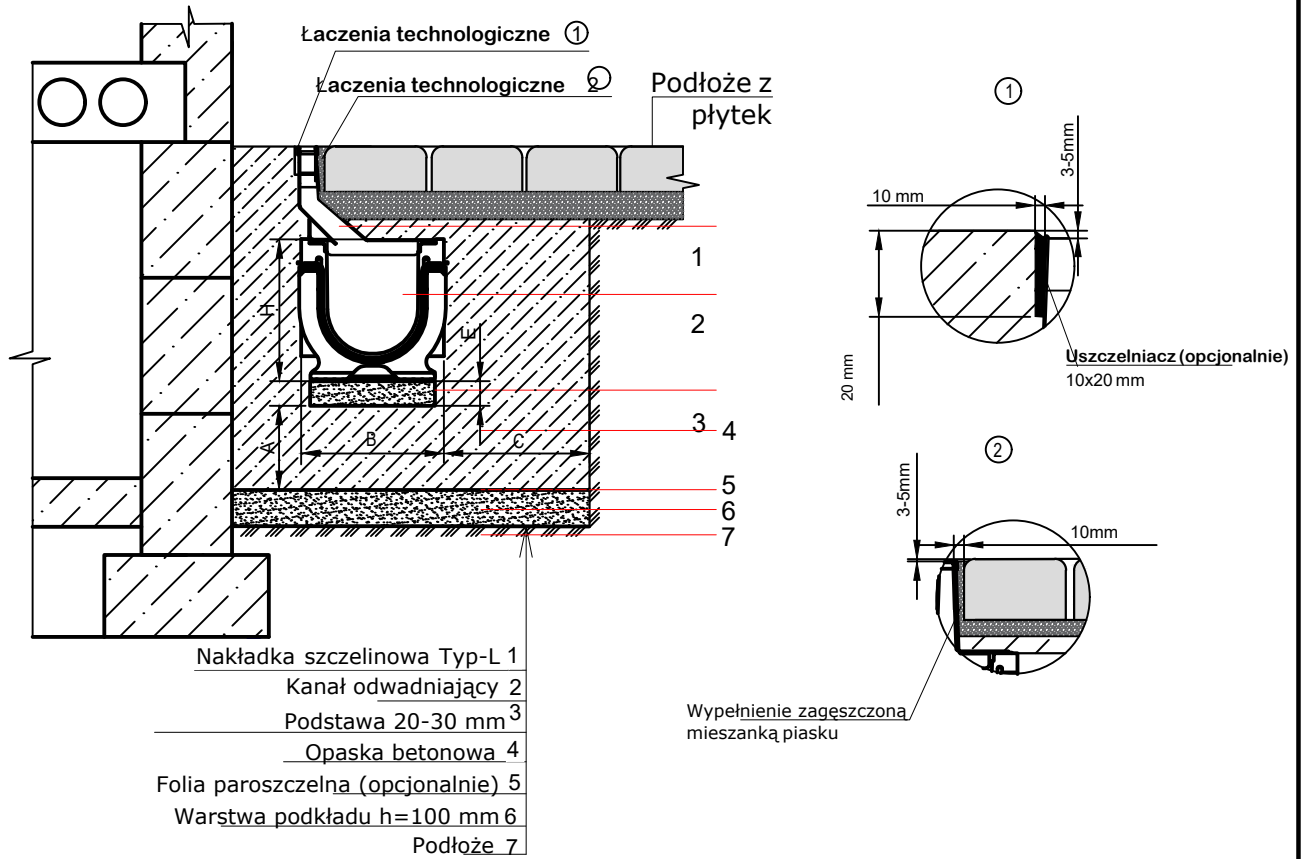


# Montaż korytek serii Base o przekroju hydraulicznym DN 100/150/200 mm z nakładką szczelinową Typ-L w obudowie z płytek



## Zalecane parametry obudowy betonowej

Parametry	Klasa obciążenia
Głębokość opaski betonowej (A), mm	100mm
Szerokość opaski betonowej (C), mm	100mm
Klasa betonu	C20/25

### Uwagi

1. Instalacja odwodnieniowa powinna być wykonana zgodnie z instrukcją i zaleceniami producenta.
2. W celu określenia właściwej klasy obciążenia może być konieczna konsultacja techniczna producenta.
3. Schemat instalacji systemu odwadniającego nie ma charakteru normatywnego, ma raczej charakter zalecający.
4. Gotowy poziom opaski betonowej (lub przylegającej powłoki) powinien znajdować się 3-5 mm nad górną krawędzią kanału.
5. Wylany beton służy do ułożenia opaski betonowej i należy go wibrować w celu usunięcia kieszeni powietrznych.
6. Konieczność zbrojenia opaski betonowej należy określić na podstawie obliczeń opartych na warunkach geologicznych podłoża placu budowy.
7. Jeżeli długość linii odwodnienia przekracza 10 m, konieczne jest wykonanie dylatacji poprzecznych w konstrukcji zacisku betonowego.
8. Aby skompensować wpływ temperatury i oscylacje odkształcenia sąsiedniej powłoki, zaleca się wykonanie wzdłużnych łączy odkształceń temperaturowych; w odległości 250-500 mm od krawędzi kanału odwadniającego.
9. Łaczenia technologiczne można wykonać za pomocą specjalnego uszczelniacza poliuretanowego, jak pokazano na schemacie 1.
10. W przypadku linii odwadniających poddawanych dużym obciążeniom dynamicznym, w tym od poprzecznego oddziaływania transportu, zaleca się układanie drenażu monolitycznego z bloków bez mocowania śrubowego.
11. Postępuj zgodnie z aktualizacjami instrukcji i zaleceń na stronie internetowej Vodaland

UNLESS OTHERWISE SPECIFIED: DIMENSIONS ARE IN MILLIMETERS SURFACE FINISH: TOLERANCES: LINEAR: ANGULAR:		FINISH:	DEBURR AND BREAK SHARP EDGES		DO NOT SCALE DRAWING	REVISION
					TITLE: Seria kanałów Base o przekroju hydraulicznym DN100/150/200 z nakładką szczelinową typ-L w obudowie z płytek	
					ARTICLE:	
NAME		SIGNATURE		DATE		
DRAWN						
CHK'D						
CHK'D						
APP'VD						
					MATERIAL:	